

Das Unternehmen

Die **Landwirtschaftsberatung der IAK** hat sich in den östlichen Bundesländern Deutschlands etabliert.

Zurzeit ist die IAK in mehr als 180 landwirtschaftlichen Unternehmen beratend tätig.

Die Mandanten der IAK bewirtschaften eine landwirtschaftliche Nutzfläche von insgesamt über 270.000 ha.

Referenzen:

Aktuell werden durch die Berater der IAK Tierbestände von über 60.000 Hochleistungskühen mit Herdenleistungen bis zu ca. 11.500 kg / Kuh und Jahr betreut.

Der Arbeitskreis

Der Arbeitskreis Milchproduktion der IAK kann 2015 auf ein 15-jähriges Bestehen zurückblicken.

Derzeit sind 15 Betriebe aus Brandenburg, Sachsen, Sachsen-Anhalt und Thüringen im Arbeitskreis organisiert.

Sprechen Sie uns an, wenn Sie an einer Mitarbeit bzw. weiteren Informationen interessiert sind!



IAK AGRAR CONSULTING GMBH

Hauptsitz in Leipzig:

Bornaer Straße 16
D - 04288 Leipzig
Tel.: + 49 (342 97) - 714-0
Fax: + 49 (342 97) - 42 809
e-mail: info@iakleipzig.de
www.iakleipzig.de

Regionalbüro Thüringen:

Hirtenwiesen 11
D - 07639 Tautenhain
Tel.: + 49 (366 01) - 90 29 41
Fax: + 49 (366 01) - 90 29 45
e-mail: tautenhain@iakleipzig.de



Arbeitskreis Milchproduktion



I
A
K

A
G
R
A
R

C
O
N
S
U
L
T
I
N
G

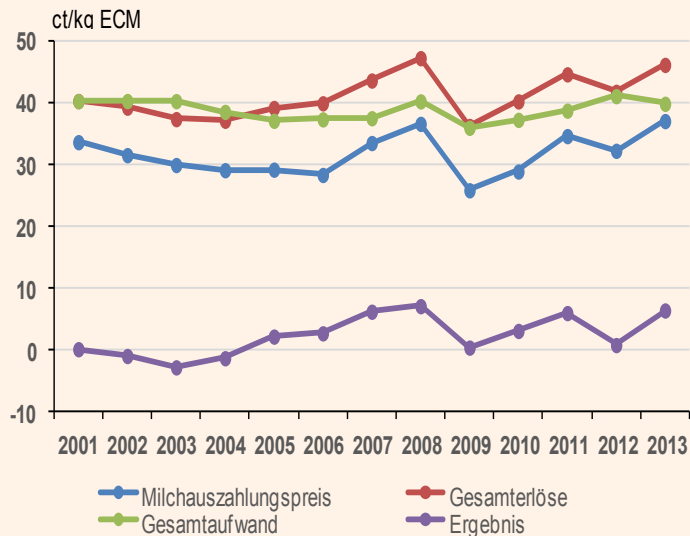
G
M
B
H



Arbeitskreis Milchproduktion - Ziele

- Verbesserung der Rentabilität des Betriebszweiges Milchproduktion durch das Aufzeigen von Schwachstellen, Leistungsreserven und bewährter Problemlösungen
- Nutzung von Erfahrungen anderer Teilnehmerbetriebe
- Qualifizierung der innerbetrieblichen Bewertung u. a. auch durch die Nutzung der von IAK erarbeiteten Orientierungswerte

Entwicklung ausgewählter finanzieller Kennzahlen im Arbeitskreis



Der Erfahrungsaustausch im Arbeitskreis kann durch eine begleitende Spezialberatung für Milchviehhaltung ergänzt werden

Inhaltliche Schwerpunkte

- Betriebszweigauswertung & horizontaler und vertikaler Betriebsvergleich
- Jahresauswertungsveranstaltung
- Thematische Veranstaltungen
- Gemeinsame Betriebsbesuche
- Erfahrungsaustausch & Diskussionsrunden
- Informationen zur Agrarpolitik
- Neues aus der Wissenschaft
- Entwicklungstendenzen
- Und anderes mehr

Auswertung

Wichtige materielle und finanzielle Kennzahlen aus dem Arbeitskreis Milchproduktion:

- Marktleistung
- Kuh- u. Kälberverluste
- Arbeitsproduktivität
- Reproduktionsrate und Zwischenkalbezeit
- Besamungsindex
- Milchauszahlungspreis
- Beihilfen
- Gesamtaufwand
- Ergebnis
- Und weitere

Entwicklung ausgewählter materieller u. finanzieller Kennzahlen im Arbeitskreis

	Ø Markt- leistung kg ECM/Kuh	Milchauszah- lungspreis ct/kg ECM	Gesamt- aufwand ct/kg ECM	Ergebnis ct/kg ECM	Kuhverluste %	Kälbertotal- verluste %	Reprorate %	Arbeits- produktivität kg ECM/AK
2001	7.439	33,55	40,18	0,03	7,3	18,5	41,6	269.281
2002	7.462	31,45	40,21	-1,07	7,9	15,5	30,0	314.828
2003	7.568	29,85	40,19	-2,91	9,4	18,8	37,6	360.873
2004	7.787	29,01	38,45	-1,43	9,7	14,3	40,0	368.682
2005	8.262	29,10	37,01	2,08	8,0	14,8	38,2	390.831
2006	8.410	28,24	37,24	2,60	8,4	15,3	42,6	417.319
2007	8.540	33,41	37,43	6,10	7,7	14,7	36,2	432.618
2008	8.576	36,51	40,15	7,00	6,7	14,1	36,0	469.657
2009	8.739	25,76	35,88	0,31	6,1	16,9	33,4	481.902
2010	8.647	28,80	37,16	2,99	6,4	15,5	37,8	484.871
2011	8.898	34,53	38,65	5,88	5,9	15,1	33,7	486.954
2012	8.922	32,15	41,00	0,70	6,6	13,7	35,4	496.885
2013	9.076	36,96	39,76	6,30	6,0	12,2	36,3	525.391